

Gestión de los eventos deportivos de running: una perspectiva estratégica

García-Vallejo, AM.^{1,2}; Albahari, A²; Garrido-Moreno, A²; Añó-Sanz, V³

¹Programa Doctorado Economía y Empresa. Universidad de Málaga

²Departamento de Economía y Empresa. Universidad de Málaga

³Departamento de Educación Física y Deportiva. Universidad de Valencia

INTRODUCCIÓN

La práctica de la modalidad deportiva de carrera a pie y el número de eventos deportivos celebrados han aumentado de forma considerable en los últimos tiempos. Este incremento se une al hecho de que rara vez, se investiguen las características clave de éxito de los eventos o las habilidades de gestión en los mismos (Emery, 2010) y que sea necesario rendir cuentas a los grupos de interés y contemplar los riesgos, la complejidad de las normas y la importancia económica de los mismos (O'Toole, 2000) Por tanto, las pruebas deportivas deben ser tratadas desde una perspectiva profesional, responsable y estratégica. Para ello se propone la aplicación de la gestión por procesos, planteando la herramienta de mapa de procesos en la prueba deportiva Maratón de Málaga. El mapa representará el curso de actividades que surgen de las necesidades de los stakeholders y que se espera tenga como resultado, la satisfacción de los mismos.

- Emery, P. (2010) Past, present, future major sport event management practice: The practitioner perspective.
- O'Toole, W. (2000). Towards the integration of Event Management Best Practice by the Project Management Process

OBJETIVOS

1 Establecer las funciones, áreas e interrelaciones entre éstas en un evento deportivo de running.

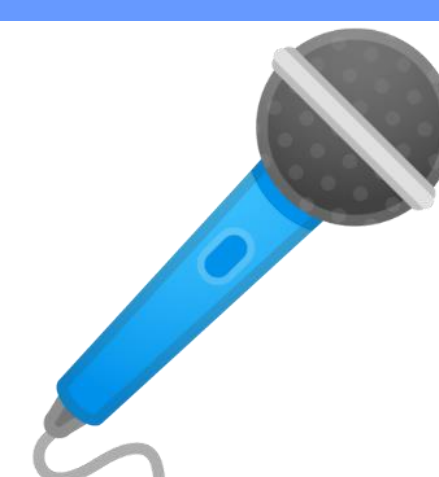
2 Proponer una herramienta para racionalizar el proceso organizativo en eventos deportivos con proyección futura.

3 Destacar la importancia de una gestión adecuada de los eventos deportivos para incrementar su impacto social y económico.

METODOLOGÍA



Observación directa Maratón de Málaga. Ediciones 2017 y 2018



Entrevistas semiestructuradas realizadas a expertos responsables de área de Maratón de Málaga

RESULTADOS

Dirección general	Dirección comercial	Dirección técnica	Dirección deportiva y de producción	Prensa y comunicación	Protocolo y RRII
<ul style="list-style-type: none"> - Coordinación áreas - Definición de objetivos - Relaciones institucionales gran escala - Análisis y mejoras 	<ul style="list-style-type: none"> - Prospección comercial - Adecuación prestación-contraprestación - Control comercial - Gestión expo 	<ul style="list-style-type: none"> - Diseño circuito, zona salida/meta y puestos avituallamiento - Inscripciones - Gestión seguridad y servicios médicos - Tramitación permisos - Gestión de voluntariado - Control de carrera 	<ul style="list-style-type: none"> - Coordinación técnica-deportiva - Control normas federativas - Gestión atletas elite - Producción soportes - Control presupuestario 	<ul style="list-style-type: none"> - Comunicación externa - Gestión de redes sociales - Locución del evento 	<ul style="list-style-type: none"> - Premiación - Gestión autoridades y personalidades - Acreditaciones

Tabla: Áreas y funciones ZMM2018. Elaboración propia

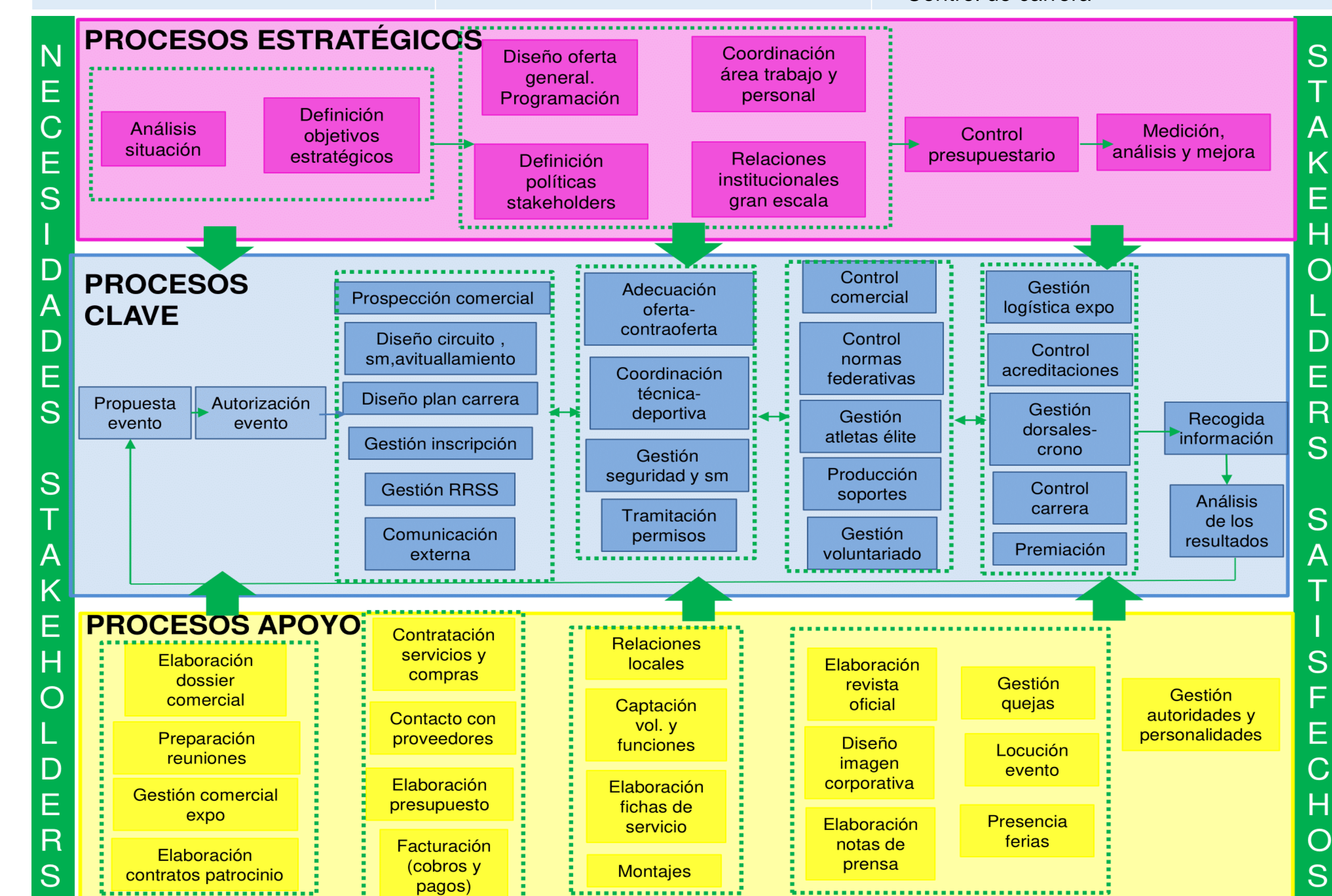


Figura: Mapa de procesos ZMM2018. Elaboración propia

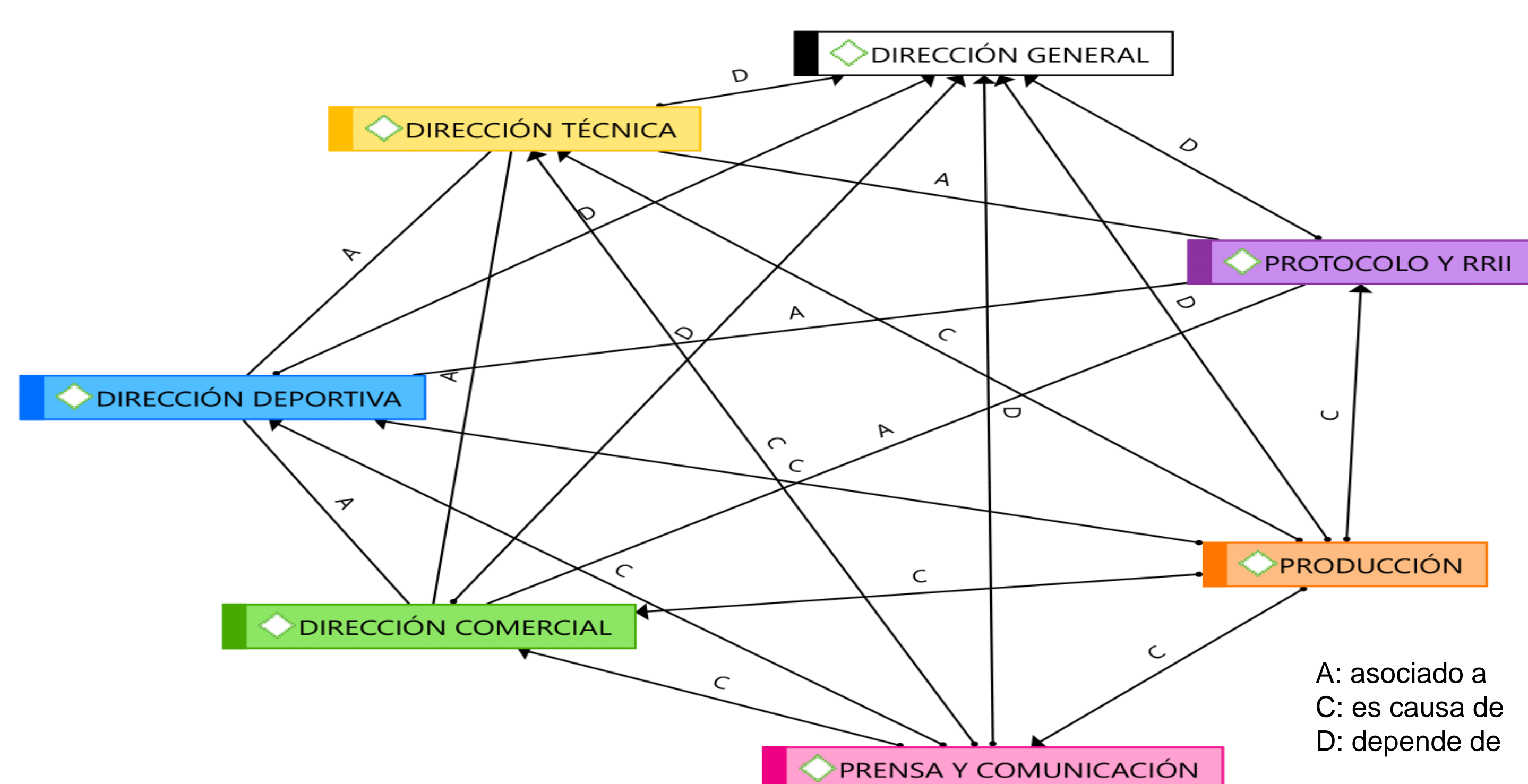


Figura: Interrelaciones entre áreas ZMM2018. Elaboración propia

CONCLUSIONES

- Delimitación de parcelas competenciales en una prueba deportiva para la consecución de una gestión eficiente gracias al mapa de procesos.
- Determinación de funciones, áreas e interrelaciones básicas en un evento deportivo exitoso en función a su carácter estratégico, operativo y de apoyo.
- Perspectivas futuras: Validación de modelo de mapa de procesos tipo en la prueba deportiva de maratón en España